

Expertenstufe 3D-Körperanalyse-Spiegel

Visbody-M60

All-in-One-Lösung für die 3D-Körperanalyse

Visbody AI  is here

www.vis-body.de



VISBODY

Visbody-M60

Expert-Level 3D-Körperanalyse-Spiegel

Eine fortschrittliche, intelligente Körperanalyse-Lösung, die für verschiedene Trainingsszenarien entwickelt wurde – von Fitness und Schönheit bis hin zu Gewichtsreduktion und Regeneration.

Basierend auf Visbodys proprietärer Body++-Digitalgesundheitstechnologie, die fortschrittliche Körperzusammensetzungsanalysen, sofortiges hochpräzises 3D-Scanning und selbstentwickelte KI-Modelle für umfassende Körperbewertungen kombiniert.

Visbody AI  is here

www.vis-body.de



Drei Hauptmerkmale

01 WellnessHub Digitale Gesundheitsmanagement- Plattform

Basierend auf einem proprietären serverübergreifenden Großmodell;

Angetrieben von einem Dual-Core-System: Visbody AI + DeepSeek, vollständig integriert in die gesamte Visbody-Produktlinie. Ermöglicht eine nahtlose Komplettlösung für Körperanalysen, Trainingsplanung, Nachverfolgung und Kundendatenmanagement in einem geschlossenen Kreislauf.



02 Hochpräziser All-in-One- Drehteller

Die selbstentwickelte Hochpräzisionsplattform von Visbody integriert 8-Elektroden-Multi-Frequenz-BIA-Messungen mit multifunktionaler Erfassung von Körpermitmaß und Körperhaltung – für eine sichere, stabile und präzise Bewertungserfahrung.

03 Intelligente Algorithmen & präzises 3D-Körpermodell

Integrierter BIA- und BDA-Algorithmus für eine präzise Körperzusammensetzungsanalyse; hochpräzises 3D-Scanning für ultra-detaillierte menschliche Körpermodelle.

WellnessHub Digitale Gesundheitsmanagement-Plattform

Das KI-System von Visbody ist speziell für Fitness- und Wellnesszentren entwickelt und integriert zentrale KI-Modelle sowie Daten, um ein dediziertes digitales Zentrum zu schaffen, das den Übergang von traditionellen Abläufen zu KI-gesteuerten Smart-Services ermöglicht.

Einheitliches digitales Zentrum für Körperanalyse-Terminals

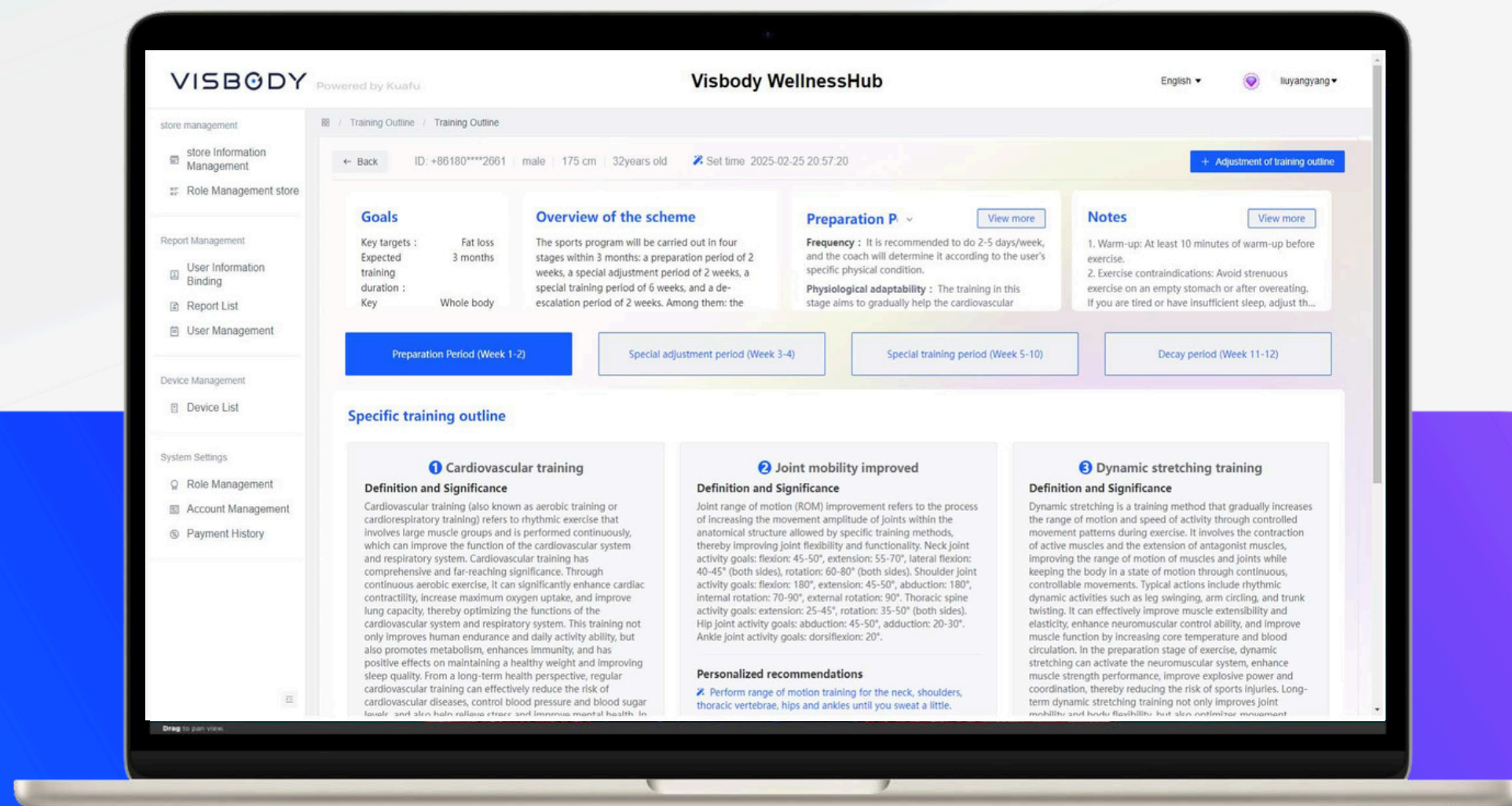
Unterstützt mehrstufiges Kontomanagement und Betriebsabläufe und bietet eine All-in-One-Plattform für Bewertungen, Planung, Training, Nachverfolgung und Filialdatenverwaltung. Ermöglicht die vollständige Visualisierung und intelligente Steuerung aller Geräte an verschiedenen Standorten.

Angetrieben durch ein Dual-KI-Modell

Ausgestattet mit unserem selbstentwickelten Kuafu-Modell sowie dem DeepSeek-Sprachmodell, bietet es exklusive Funktionen wie KI-Berichtsanalyse, Erstellung personalisierter Trainingspläne und interaktives Q&A.

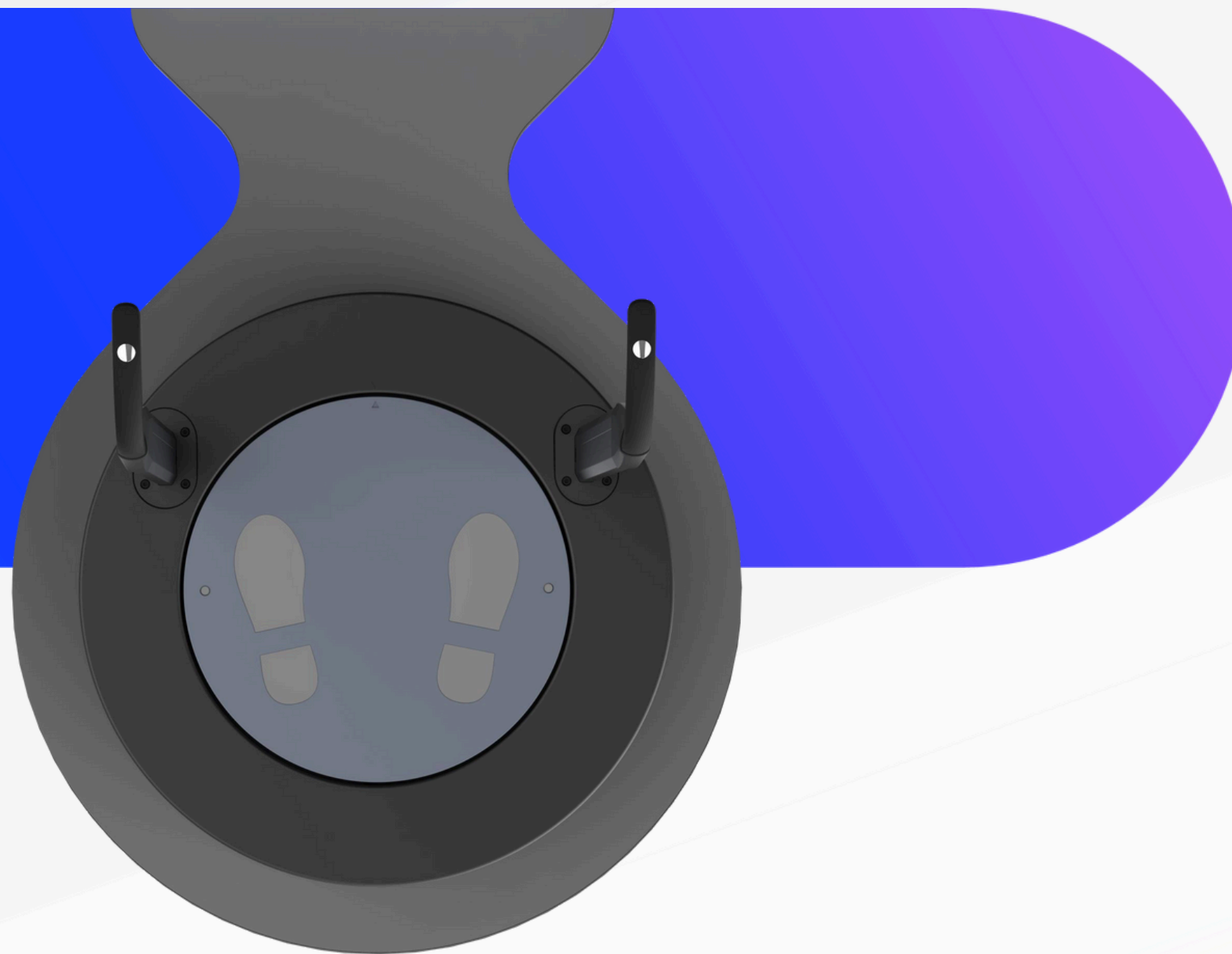
Marketing-Unterstützung

Nutzen Sie KI-gestützte Körperanalysen, um neue Kunden zu gewinnen, in vor Ort stattfindende Kurse zu integrieren und maßgeschneiderte Trainingspläne anzubieten. Helfen Sie Zentren, ein Marketingmodell aus „präziser Leadgenerierung – Kundenbindung – virales Wachstum“ aufzubauen und so einen reibungslosen Übergang zu KI-gesteuerten intelligenten Services zu ermöglichen.



Hochpräziser All-in-One-Drehteller

Die selbstentwickelte Hochpräzisionsplattform von Visbody integriert 8-Elektroden-Multi-Frequenz-BIA-Messungen mit multifunktionaler Erfassung von Körperumfang und Körperhaltung – und bietet so eine sichere, stabile und präzise Bewertungserfahrung.



Genauere Messung

Die 8-Elektroden-Multi-Frequenz-BIA-Technologie ermöglicht eine medizinisch präzise Körperzusammensetzungsanalyse.

Umfassendere Daten

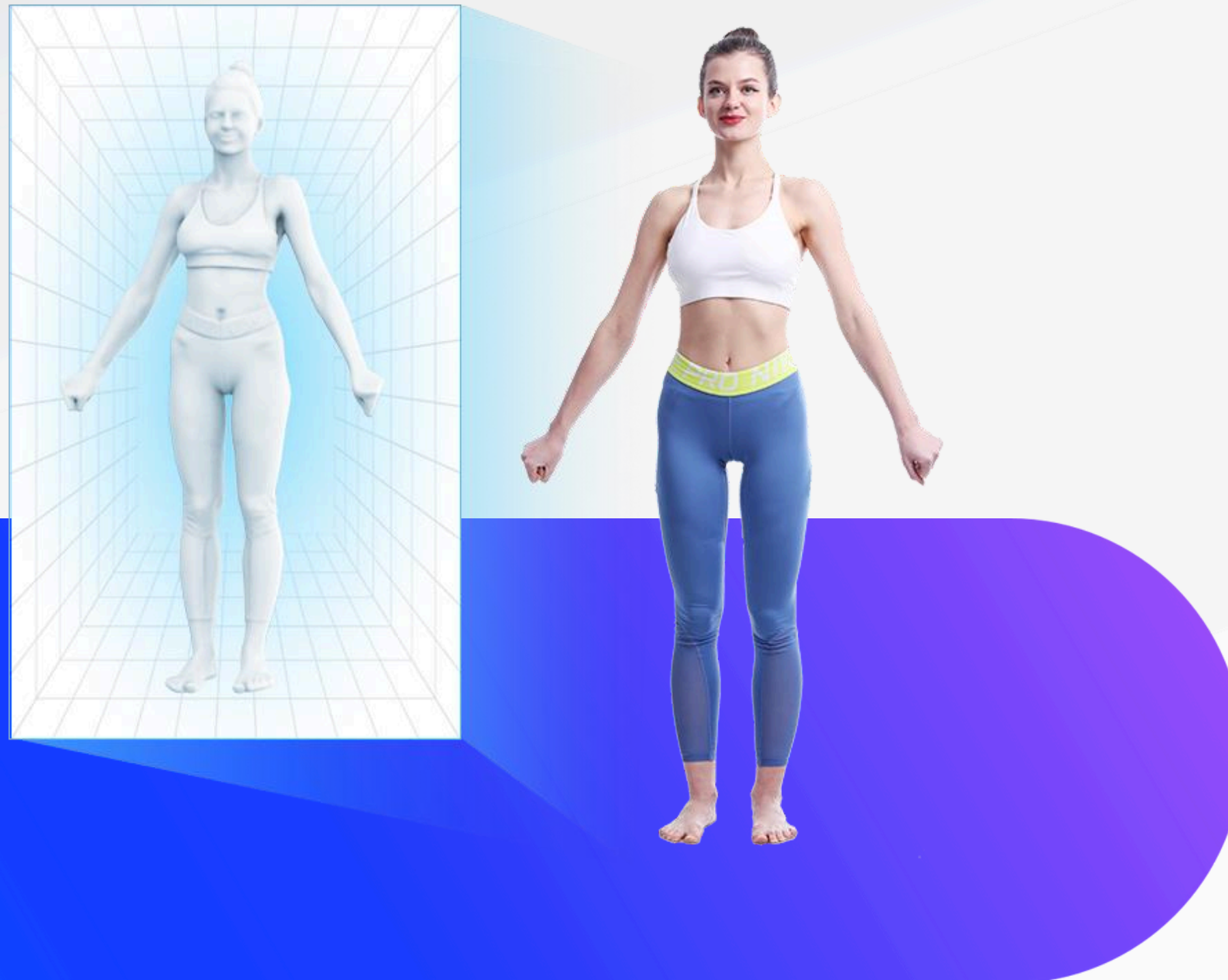
Durch die Integration von 360°-KI-Visual-Scanning mit optischer 3D-Rekonstruktionstechnologie erfasst das System automatisch mehrere Körperumfänge und Körperhaltungsdaten über rotierende Messungen.

Komfortableres Erlebnis

Präzisionsgesteuerte Rotation sorgt für eine stabile Geschwindigkeit; eingebaute Temperatursensoren halten die Elektrodenplatten warm und angenehm.

Intelligente Algorithmen & präzises 3D-Körpermodell

Integrierter BIA- und BDA-Algorithmus für eine präzise Körperzusammensetzungsanalyse;
Hochpräzises 3D-Scanning für ultra-detaillierte menschliche Körpermodelle.



Integrierter BIA + BDA-Messalgorithmus

Die proprietäre Verschmelzung von BIA (Bioelektrische Impedanzanalyse) und BDA (Körperdichtebewertung) liefert eine genauere Körperzusammensetzungsanalyse und verbesserte Datenstabilität.

Weltführende Technologie zur Human-Digitalisierung

Angetrieben durch proprietäre KI-Visions- und 3D-Körperscanning-Technologie, die höchste Modellpräzision liefert. In Kombination mit Expertenstandards und statistischen Methoden werden hochpräzise und detaillierte 3D-Menschenmodelle rekonstruiert.

Daten zur Körperform- und Haltungsbewertung

Ein einzelner Scan liefert 18 Kennzahlen zur Körperzusammensetzung, 14 Umfangsmessungen, 10 Haltungsanalysen, ein realistisches 3D-Körpermodell sowie prognostische 3D-Körpersimulationen für eine umfassende Ganzkörperbewertung.

» Kernfunktionen



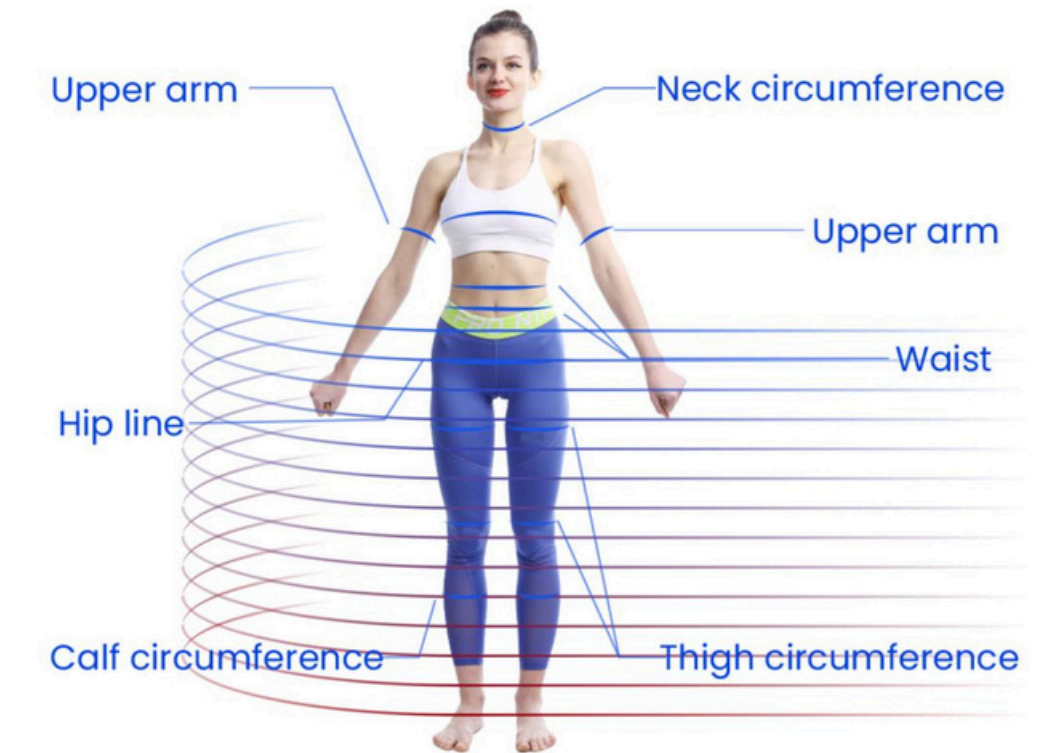
360°-3D-Körpermodellierung

Bahnbrechende KI-Visions- und optische 3D-Rekonstruktionstechnologie erfasst Körperdaten schnell und erstellt ein realistisches 3D-Menschenmodell mit detaillierten Körpermerkmalen.



18 Kennzahlen zur Körperzusammensetzung

Proprietäre 8-Elektroden-Multi-Frequenz-BIA liefert genauere, konsistentere und wertvollere Daten als herkömmliche Geräte.



14 Umfangsmessungen

Angetrieben von einer Tiefenkamera und einem proprietären Algorithmus erfasst es schnell 14 Körperrumfange mit Millimeterpräzision – ohne manuelle Eingabe und ohne menschliche Fehler.

>> Kernfunktionen



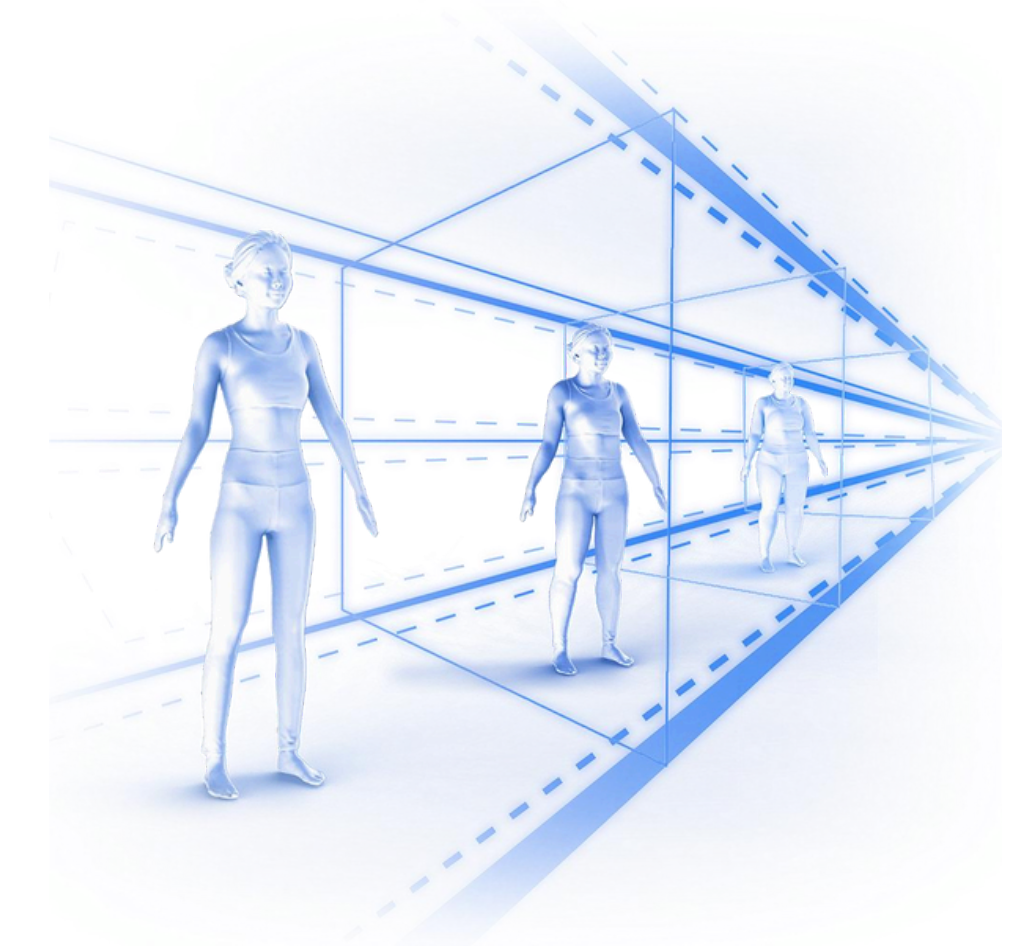
10 3D-Haltungsanalysen

Bewertet automatisch Kopf, Schultern, Knie, Beinform, Beckenkipfung und mehr mithilfe der 3D-Skelettpunkterkennung und zeigt Haltungsschwächen deutlich auf.



3D-Körperform-Prognose

Nutzt umfangreiche klinische Daten und Körpermodelldaten, um Körperformänderungen intelligent vorherzusagen, und stellt die idealen Ergebnisse visuell dar, um Nutzer zu motivieren.



3D-Körperform-Vergleich

Vergleicht automatisch Fett- und Muskelveränderungen über bis zu 8 Messungen hinweg mit realistischen 3D-Modellen für eine klare und präzise Nachverfolgung.

» Kernfunktionen



Intelligente Gestensteuerung

Intelligente Sprach-, Gesten- und Bewegungserkennung ermöglichen eine freihändige Bedienung für effizientes Coaching und maximale Nutzerfreiheit.



Drei-Stufen-Fußheizsensor

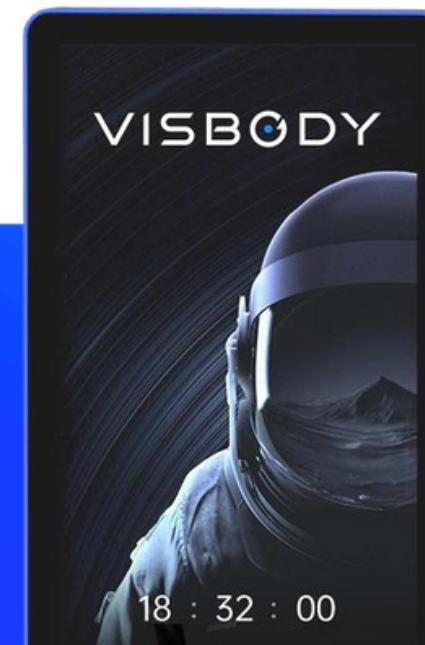
Fuß-Elektroden mit dreistufig einstellbarer Heizung halten die Platten warm und sorgen für ein komfortables Messerlebnis.



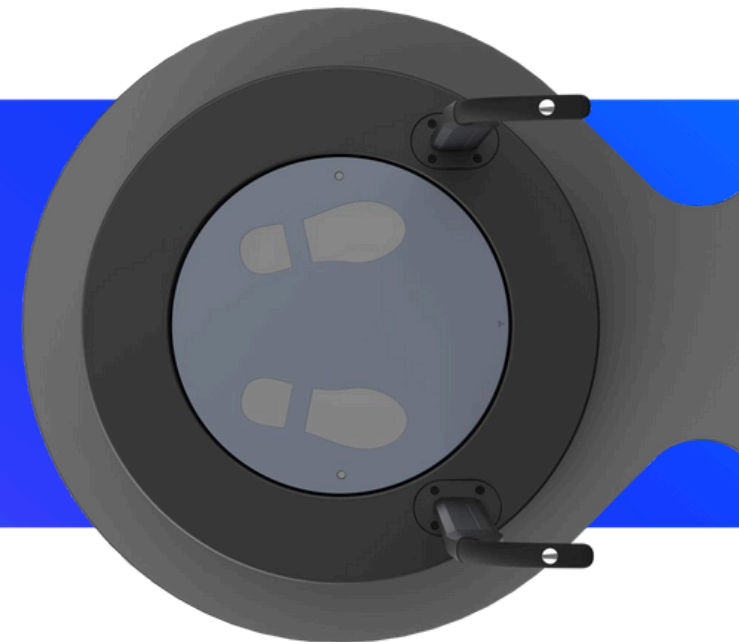
AWS • Lebenslange Datenspeicherung

Sichere Cloud-Speicherung mit lebenslangem Zugriff. Berichte können jederzeit mobil oder am PC eingesehen werden, um effektive Verbesserungspläne zu erstellen.

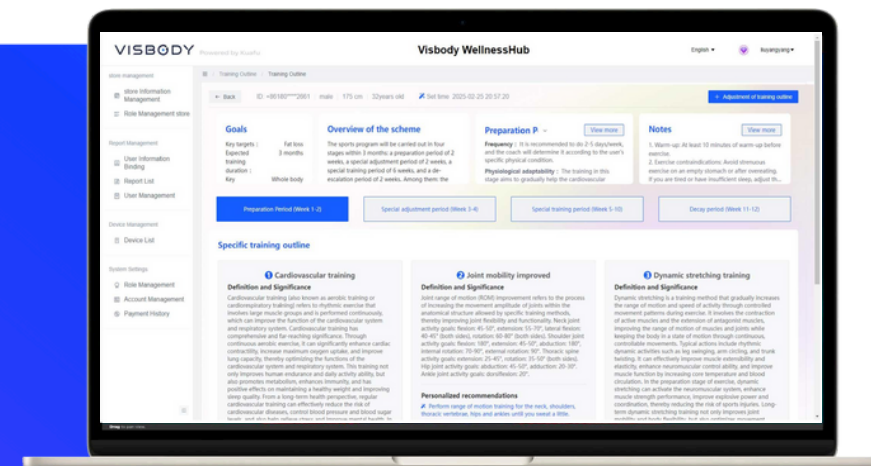
**Premium-Körper mit
Spiegeloberfläche**



Hochpräziser All-in-One-Drehteller



Cloud-, PC- und Mobile-Smart-Konnektivität



VISBODY

Applicable Scenarios

Fitnesszentren

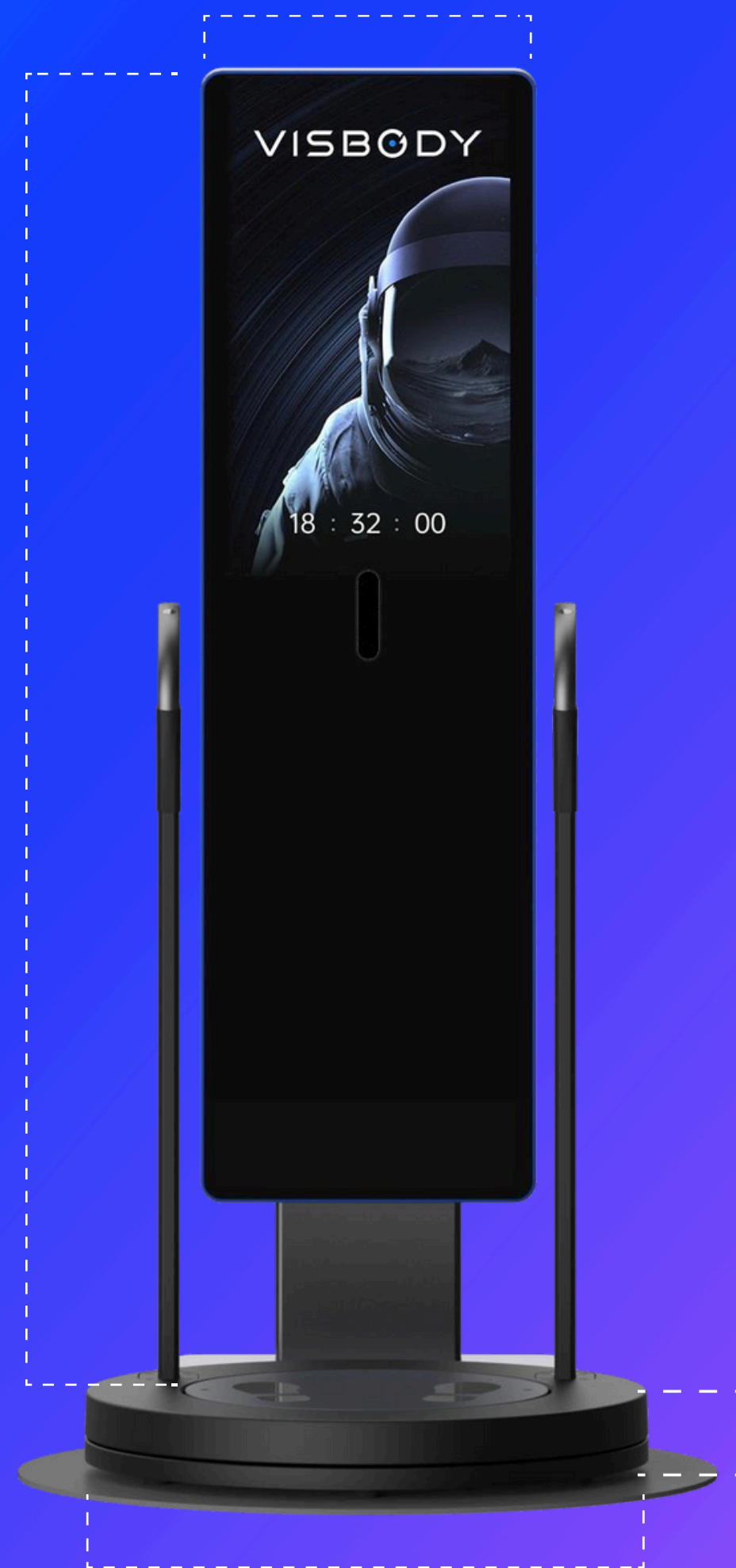
Rehabilitationszentren

Ästhetikkliniken

Yoga- und Pilates-Studios

Beauty-Spas

Medizinische Untersuchungszentren

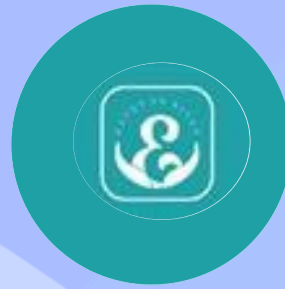


Produktspezifikationen

1. Stromversorgung: 100–240 V, 50–60 Hz
2. Nennspannung: 220 V / 50 Hz
3. Nennleistung: 120 W
4. Betriebstemperatur: 10 °C bis 40 °C
5. Messgenauigkeit Gewicht: $\pm 0,1$ kg
6. Messgenauigkeit Körperfettanteil: $\pm 0,1$ %
7. Netzwerkschnittstelle: Ethernet
8. Maximale messbare Körpergröße: 200 cm
9. Sensortyp: 3D-Tiefenkamerasensor
10. Maximales messbares Gewicht: 175 kg
11. Bildschirmgröße: 27 Zoll; Auflösung: 1920×1080
12. Temperaturbereich des Fußplatten-Heizmoduls: 25 °C bis 35 °C

Geeignete Benutzer

1. Messbereich Körpergröße: 70–200 cm
2. Messbereich Körpergewicht: 10–175 kg



VISBODY

Visbody

Visbody strebt danach, weltweit führend im Bereich KI-gestützter digitaler Gesundheitslösungen zu sein. Angetrieben von der proprietären Body++-Technologie und einem KI-Großmodell auf Basis von Branchenwissen bietet Visbody zuverlässige und benutzerfreundliche Services in den Bereichen Körperperformance, sportliche Leistung und Rehabilitation. Mit über 18.000 Installationen in 68 Ländern – darunter medizinische Zentren, Profi-Teams und Wellness-Einrichtungen – bedient Visbody Millionen von Nutzern mit fortschrittlichem digitalem Gesundheitsmanagement.

Visbody setzt seine Innovationen im Bereich KI-Gesundheitstechnologie fort und erweitert seine globalen Partnerschaften, um Athleten ein sicheres Erreichen ihrer Ziele zu ermöglichen, Kindern ein gesundes Wachstum zu fördern und allen Nutzern eine leichtere Genesung, Schmerzlinderung und Körperperformance zu ermöglichen.

10+

Branche

68+

Land

352+

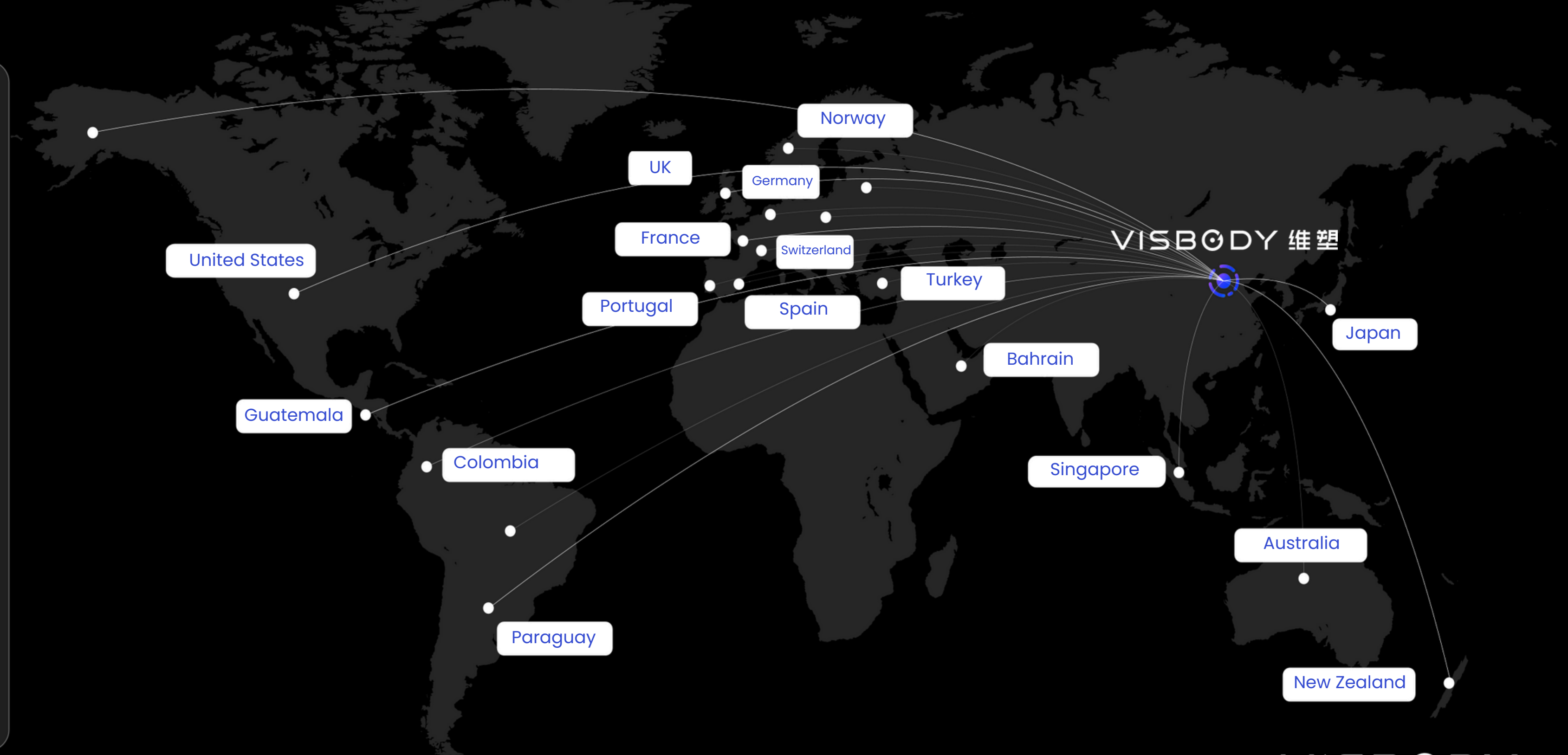
Stadt

18000+

Einrichtung

20 Million+

Benutzer



VISBODY

VISBODY



| **1yr** Vollständige
Gerätegarantie

| **30mins** Globale Reaktionszeit

| **365days** Offizieller Teamsupport |

VISBODY

Visbody AI is here



Kontakt:
info@vis-body.de



Offizielles WhatsApp:
+49 (162) 726 81 21

Visbody verfügt über ein professionelles Pre- und Post-Sales-Team, das weltweite Installations- und Schulungsservices anbietet, um Sie beim Aufbau eines digitalen Servicesystems und erstklassiger Marketinglösungen zu unterstützen.

